



# IFP Energies nouvelles partenaire R&D des PME

Le soutien technologique d'IFP Energies nouvelles  
à la croissance des entreprises

# IFP Energies nouvelles

## au service de la compétitivité des PME

**IFP Energies nouvelles (IFPEN)** est un organisme de recherche et d'innovation industrielle dont une des missions est d'accompagner les PME et les ETI dans leurs projets de R&D. En 20 ans, IFPEN a ainsi aidé plus de 400 sociétés à mettre au point des technologies innovantes qui leur ont permis de se développer.

### Quel est l'apport d'IFPEN ?

- Des compétences, des savoir-faire et des technologies issus de plus de 50 métiers
- Un vivier de plus de 1 700 professionnels
- De nombreux moyens d'essais et de calcul
- Une longue expérience en conduite de projet
- Des outils de veille performants
- Une expertise en propriété intellectuelle
- Un large réseau de laboratoires et d'entreprises

### Pour quels projets ?

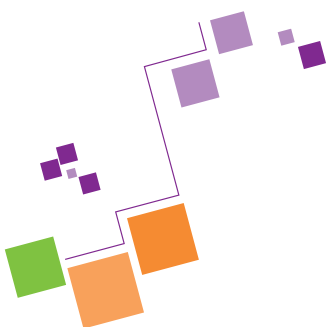
L'offre d'IFPEN s'adresse aux PME et aux ETI ayant un projet de mise sur le marché d'un **produit ou d'un procédé à caractère innovant**. Elles doivent bien connaître leur marché et avoir un plan de développement.

Les partenariats proposés par IFPEN couvrent **tous les secteurs d'activité**, avec une dominante dans les éco-activités.

### De quel type de partenariat s'agit-il ?

Le **partenariat est un codéveloppement** : IFPEN partage avec l'entreprise les risques du projet d'innovation en finançant la part de R&D qu'il opère.

La PME ne rémunère IFPEN qu'en cas de succès commercial, via une redevance calculée sur le chiffre d'affaires.



#### Chaque année...

- 400 entreprises rencontrées
- 50 projets examinés
- une vingtaine de partenariats finalisés
- un budget par partenariat de 20 à 500 k€

# Des partenariats dans des

## Instrumentation/capteur

### Alytech

Préparateur dynamique de gaz étalons

### Alyxan

Spectromètre de masse appliqué à l'analyse temps réel des polluants

### Cordouan Technologies

Granulomètre et réfractomètre pour milieux concentrés

### Fogale nanotech

Sonde de biomasse vivante

### Néréides

Membrane fusible pour la détection d'hydrocarbures



Cordouan Technologies.



Desautel.

## Produits de sécurité

### Seri

Équipement pour l'accueil des personnes à mobilité réduite

### Compart

Joint de dilatation coupe-feu pour le bâtiment

### Desautel

Lance à incendie pour les feux en milieu confiné

## Chimie verte

### Solvionic

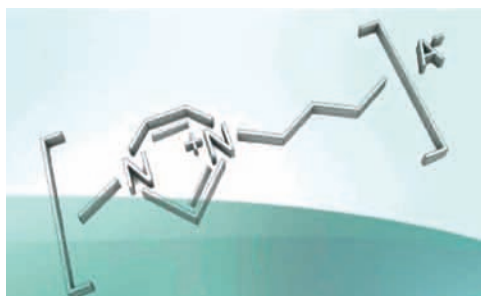
Solvants à base de liquides ioniques

### Salveco

Formulation de détergents assainissants et désinfectants 100 % biodégradables

### Metabolic Explorer

Valorisation chimique de la glycérine



Solvionic.

# secteurs variés

## Procédés de dépollution

### Ecopomex

Absorbant régénérable pour la captation des hydrocarbures

### BIO-UV

Traitement UV de l'eau

### Covaltech

Récupération de vapeurs d'essence

### Diotech

Équipement de captage du perchloroéthylène dans les eaux de pressing



*Ecopomex.*



*Newton's.*

## Procédés éco-efficients

### Processium

Simulateur dynamique de colonne à distiller

### Newton's

Procédé de séchage sur agents déliquescents

### Agritech

Procédé de production de poudres de fruits

### Armen Instruments

Procédé de purification et d'extraction de molécules

## Nouvelles technologies de l'énergie

### Thermokin

Compresseur thermocinétique

### Tunecharger

Outils de régénération de batteries au plomb



*Thermokin.*

# Plus de 50 métiers pour vous soutenir

## >> Génie des procédés

- optimisation et simulation des procédés industriels
- unités pilotes
- génie chimique et hydrodynamique des réacteurs catalytiques
- génie thermique
- génie catalytique

## >> Chimie et physico-chimie

- chimie et physico-chimie des fluides complexes
- biotechnologie et microbiologie
- thermodynamique et modélisation moléculaire
- matériaux
- électrochimie

## >> Mécanique appliquée

- génie mécanique (conception d'équipements technologiques)
- mécanique des solides (matériaux et structures)
- mécanique des fluides (fluides en écoulement, interactions avec des structures ou des solides)

## >> Analyse et instrumentation

- sciences séparatives et analytiques
- identification moléculaire
- caractérisation physico-chimique des solides

## >> Catalyse et séparation

- chimie
- synthèse organique et minérale
- catalyse homogène et hétérogène
- techniques de séparation

## >> Moteurs

- modélisation et simulation moteurs et véhicules
- combustion
- développement de nouveaux groupes motopropulseurs (hybrides notamment)
- post-traitement des gaz d'échappement
- adéquation moteurs/carburants actuels et alternatifs
- diagnostics optiques sur cellules et moteurs

## >> Informatique et mathématiques appliquées

- calcul intensif
- maillage et visualisation
- automatique
- traitement du signal
- architectures logicielles
- systèmes temps réel
- mesures électroniques
- électronique de puissance

## >> Sciences de la terre

- géologie structurale
- sédimentologie
- géochimie minérale et organique
- modélisation des systèmes pétroliers et des réservoirs
- caractérisation sismique des corps réservoirs
- monitoring sismique et géochimique

## >> Ingénierie de réservoir

- physique et physico-chimie des écoulements en milieu poreux
- pétrophysique
- caractérisation des réservoirs
- modélisation et simulation du comportement dynamique du réservoir
- incertitudes

## >> Économie

- évaluation technico-économique
- évaluation des systèmes énergétiques et des technologies de transport
- évaluation environnementale

## >> Fonctions support

- juridique
- finance
- communication
- qualité et métrologie
- veille documentaire

# Direction des Relations PME-PMI

## Établissements

### ■ IFP Energies nouvelles

1 et 4, avenue de Bois-Préau  
92852 Rueil-Malmaison Cedex  
Tél. : 01 47 52 60 00  
Fax : 01 47 52 70 00  
[www.ifpenergiesnouvelles.fr](http://www.ifpenergiesnouvelles.fr)

### ■ Établissement de Lyon

Rond-point de l'échangeur de Solaize  
BP 3 - 69360 Solaize  
Tél. : 04 37 70 20 00

### ■ Établissement de Pau

Hélioparc Pau-Pyrénées  
2, avenue du Président Angot  
64000 Pau  
Tél. : 05 59 84 43 00  
Fax : 05 59 84 59 70



## Contacts

### ■ Directeur PME-PMI

raymond.szymanski@ifpen.fr  
Tél. : 01 47 52 53 89

### ■ Ingénieur d'affaires

christophe.raffalli@ifpen.fr  
Tél. : 01 47 52 60 34

### ■ Délégué régional Île-de-France

patrick.flament@ifpen.fr  
Tél. : 01 47 52 63 97

### ■ Délégué régional Centre/Limousin

jose.brandely@ifpen.fr  
Tél. : 01 47 52 71 25

### ■ Délégué régional Nord/Nord-Ouest

stephane.prendki@ifpen.fr  
Tél. : 01 47 52 66 60

### ■ Délégué régional Ouest

francis.biolley@ifpen.fr  
Tél. : 01 47 52 68 14

### ■ Délégué régional Sud-Ouest

jacques.jacobs@ifpen.fr  
Tél. : 05 59 84 59 90

### ■ Délégué régional Midi-Pyrénées

j-pascal.dejean@ifpen.fr  
Tél. : 05 59 84 59 63

### ■ Déléguée régionale Sud/Sud-Est

georgia.plouchart@ifpen.fr  
Tél. : 04 37 70 29 93

### ■ Délégué régional Rhône-Alpes/Auvergne

frederic.kolenda@ifpen.fr  
Tél. : 04 37 70 21 34

### ■ Délégué régional Est

michel.martin@ifpen.fr  
Tél. : 04 37 70 21 60