



*“Devenez vous-même le changement
que vous voulez voir advenir dans le monde.”*

Gandhi

L'IFP a signé un 5^e accord d'entreprise pour la période 2007-2009 afin de marquer son implication dans l'insertion des travailleurs handicapés au sein de l'entreprise .

Cet accord se décline autour de 3 axes :

- Favoriser la formation et l'embauche des personnes handicapées dans tous nos métiers
- Assurer le maintien dans l'emploi des salariés atteints d'un handicap
- Développer les partenariats avec le secteur protégé et adapté grâce à des prestations de services assurées par des personnes travaillant sur notre site ou chez le prestataire.

L'IFP rentre par ailleurs dans le cadre de la loi Handicap du 11 février 2005 qui réaffirme « l'égalité des droits et des chances, ainsi que la participation et la citoyenneté des personnes handicapées. »



<http://recrutement.ifp.fr/>
Tél : 01 47 52 64 65



mission_insertion_handicap@ifp.fr



Mission
de tous au service de chacun

Insertion
de l'école jusqu'à l'entreprise

Handicap
apprenons à en parler

IFP (Siège social)
1 et 4, avenue de Bois-Préau - 92852 Rueil-Malmaison Cedex - France
Tél : + 33 1 47 52 60 00 - Fax : + 33 1 47 52 70 00

IFP-Pau
Hélioparc Pau-Pyrénées -
2, avenue du Président-Pierre-Angot
64000 Pau - France
Tél. : + 33 559 84 43 00
Fax : + 33 5 59 84 59 70

IFP-Lyon
Rond-point de l'échangeur de Solaize
BP 3 - 69639 Solaize - France
Tél. : + 33 4 78 02 20 20
Fax : + 33 4 78 02 20 15



Les actions d'insertion, de maintien et de sous-traitance qui nous engageant, se déclinent dans tous les domaines d'activité de l'entreprise.

Les trois expériences qui suivent témoignent d'une vraie réussite

Maintenir dans l'emploi

Annie Sylvestre,
assistante d'un chef
de projet



Annie S.

« L'IFP m'a embauchée comme technicienne chimiste tout en connaissant mon statut de "travailleur handicapé". Lorsque mon handicap s'est aggravé, ma hiérarchie, la DRH et le service médical m'ont aidée à réorienter mon activité. Grâce à une formation personnalisée en informatique et bureautique et l'achat d'un fauteuil adapté, je suis devenue assistante de direction. »

Ma volonté de réussir malgré mon handicap s'est toujours nourrie de la capacité de mon entourage professionnel à m'accompagner et non pas à m'assister. Aujourd'hui, sur une décision de ma part, j'amorce un autre virage professionnel et c'est le sentiment d'être une personne à part entière dans l'entreprise qui me donne cette énergie pour progresser et m'adapter. »



Joël L., responsable de gestion

Former et intégrer

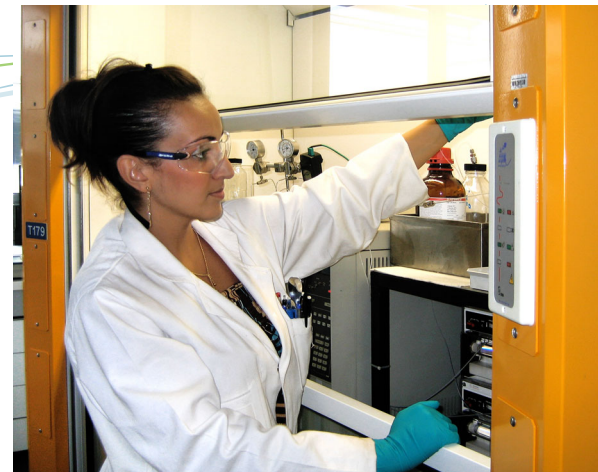
Thierry Bécue,
directeur Physique et
Analyse



Fatoumata D., étudiante Master chimie

« Encadrer une personne handicapée, je n'avais pas vraiment d'idée à ce sujet, ni pour ni contre. Quand le cas s'est présenté, j'ai accepté. Il s'agissait d'une stagiaire handicapée niveau maîtrise. Le bilan de l'expérience a été plus que positif. J'ai vu à l'œuvre une personne qui

apportait, en plus de ses compétences scientifiques et techniques, une volonté et un engagement supérieurs à la moyenne. De son handicap, elle avait fait une force. Aujourd'hui, alors que je dois réitérer l'expérience, je le fais avec enthousiasme et confiance. »



Sonia N., technicienne chimiste

Collaborer avec le secteur protégé

Nicolas Falaise,
électronicien dans
le département
Électronique et
Techniques d'acquisition
de mesures



Michel B., tuteur de Rémy D.

« Faire appel à une entreprise du secteur protégé je n'y aurais pas pensé de moi-même. Récemment, la proposition m'en a été faite car notre sous-traitant habituel ne pouvait pas répondre à ma demande. Il s'agissait de réaliser le faisceau électrique permettant de relier le calculateur

que nous concevons aux capteurs d'une installation au banc moteur. L'expérience a été 100 % positive. J'ai trouvé en face de moi des interlocuteurs à la fois professionnels, à l'écoute de mes besoins et réactifs. La qualité du produit livré était irréprochable et les délais respectés. Grâce à la réussite de cette collaboration, d'autres projets démarrent en recherche développement. »



Maryse L. tutrice de Iris D.