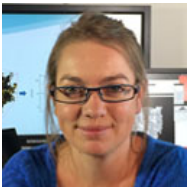




« L'IFPEN a su être un véritable partenaire dès la phase de levée de fonds en consolidant notre dossier et créditant notre vision auprès des investisseurs. L'accompagnement de leurs experts de haut niveau nous a permis de challenger notre produit logiciel et d'accélérer sa phase de développement R&D. Aujourd'hui, connu des équipes R&D d'IFPEN, Voxaya devient maintenant un partenaire privilégié pour les développements IFPEN propres dans les domaines d'analyses numériques et d'intelligence artificielle. »



Vanessa Hébert, Directrice Générale **Voxaya**

« Notre robot-dévaseur a bénéficié, pour son développement et aujourd'hui sa mise sur le marché, de la crédibilité de la marque IFPEN auprès des institutions et partenaires potentiels. Nous avons travaillé avec l'équipe PME, qui connaît parfaitement les problématiques d'une toute jeune start-up et a su s'y adapter. »



Philippe Pétard, Directeur **E.S.T**

« Le dispositif d'accompagnement d'IFPEN est particulièrement adapté à des start-up qui démarrent leur activité et ont, de fait, une trésorerie limitée : nous avons pu disposer de compétences techniques et d'une ouverture sur un réseau de partenaires économiques et financiers pendant notre développement, car IFPEN se rémunère uniquement lorsque l'innovation est commercialisée. »



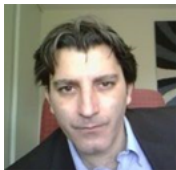
Jean-Marc van de Kerkhove, Président **Cleef System**

« IFPEN est allé au bout de sa démarche en nous accompagnant jusqu'à la réalisation de notre première industrielle en Inde et en nous facilitant l'accès au marché grâce à ses filiales et son réseau de partenaires. »



Stéphane Mazoyer, Directeur technique **Quadrimes Chemical**

« Pour nous, travailler avec IFPEN, cela signifiait externaliser notre R&D chez un partenaire fiable et reconnu, accéder à une importante banque de données et collaborer avec des ingénieurs ayant le souci constant du résultat. Concrètement, notre partenariat sur l'évaluation des performances techniques de notre "capteur d'éthylène" a abouti à un rapport technique circonstancié, qui nous a permis une nouvelle approche commerciale très bénéfique pour notre croissance sur ce marché. »



David Berrebi, Directeur commercial **COOL**

« L'aide d'IFPEN a été cruciale pour définir l'objet de notre projet R&D, mais aussi pour son montage technique et financier. Sans l'appui d'IFPEN dans la durée, il n'est pas sûr que nous nous serions lancés dans un tel projet. »



Stéphane Massonnat, Gérant **TMFCT**

« Codéposer un brevet avec IFPEN dans le cadre de notre partenariat a présenté un réel avantage : nous avons pu bénéficier à la fois de son expertise en propriété industrielle et de sa maîtrise du projet. Les conseils en propriété industrielle d'IFPEN nous sont encore aujourd'hui précieux pour nous guider dans notre choix de dépôts à l'international. »



Jean Sauttreau, Président **Compart**

« *Naturamole est une PME spécialisée dans le développement de bioprocédés et la production de molécules naturelles par biocatalyse enzymatique et fermentation microbiologique, destinées principalement aux industries de l'agroalimentaire, de la parfumerie, de la cosmétique et de la chimie fine. Suite à l'accord que nous avons conclu, IFPEN nous accompagne dans l'identification et la validation d'un procédé de purification de deux lactones à haute pureté pour une mise sur le marché en tant qu'ingrédients certifiés naturels Europe EC 1334/2008 et Cosmos pour la formulation d'arômes et de parfums.* »



Abdelkrim Gherrabti, PDG et fondateur de **Naturamole**

CONTACT



Accompagnement PME

accellerer@ifpen.fr

Ils parlent de nous

Lien vers la page web :