



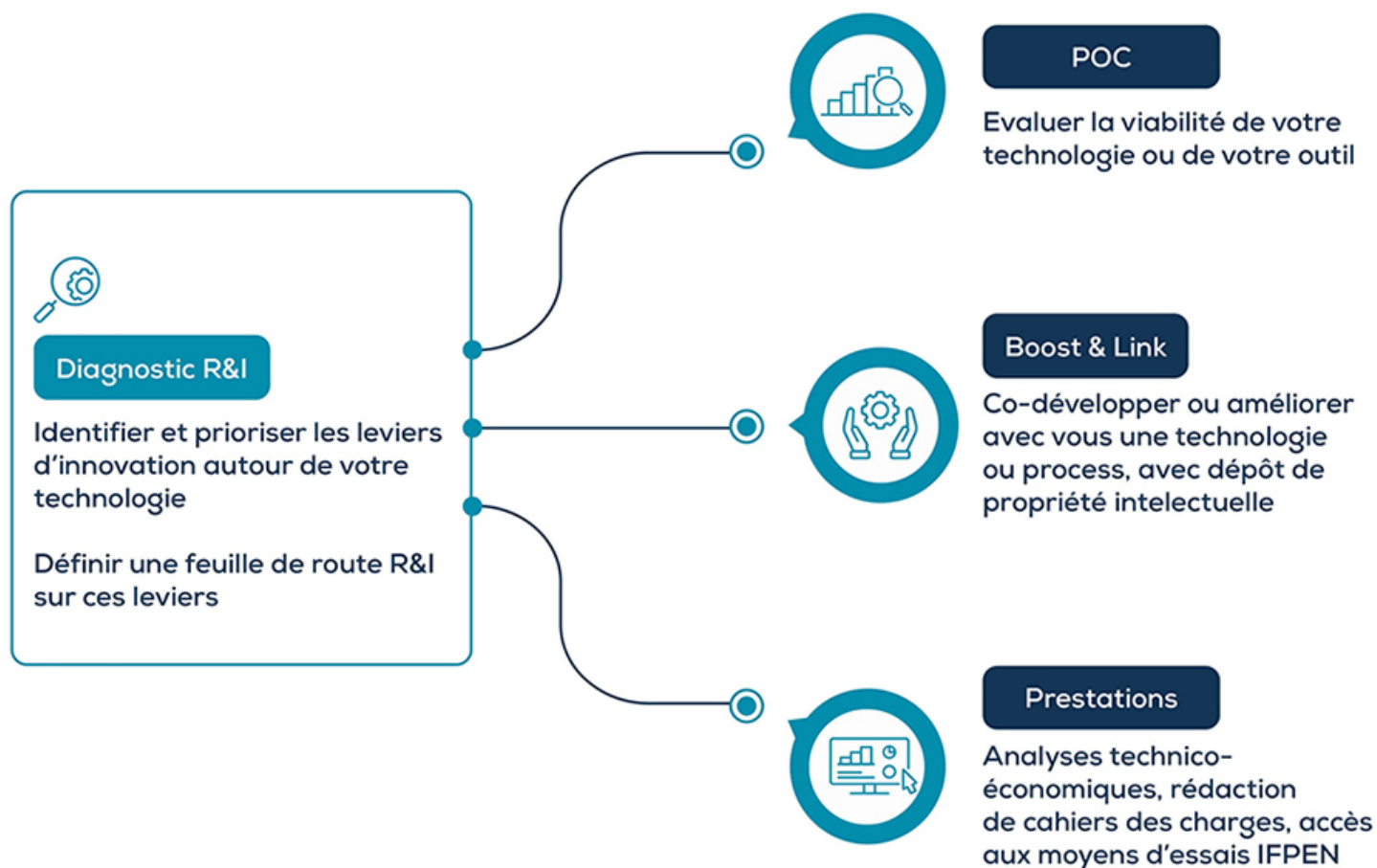
## **VOUS ÊTES UNE ENTREPRISE INNOVANTE AVEC UN BESOIN EN R&D ?**

IFP Energies nouvelles (IFPEN) vous accompagne dans le développement de votre innovation pour :

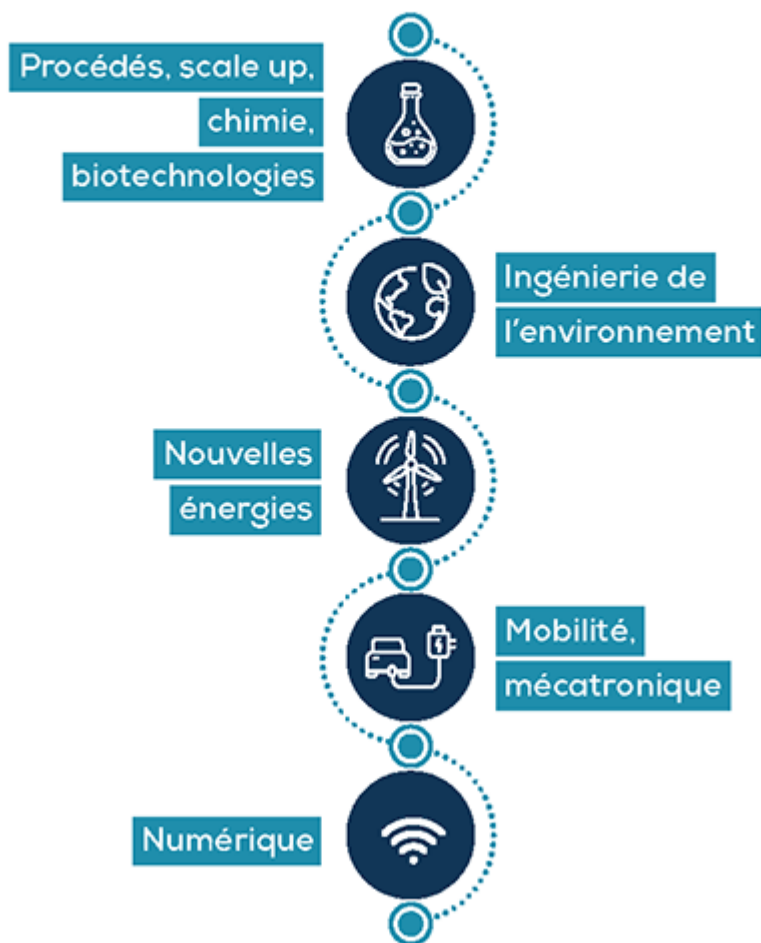
- **Accélérer votre phase de développement industriel**
- **Réduire vos risques techniques et financiers**
- **Élargir la portée de votre innovation**

[\*\*Accéder à la brochure\*\*](#)

## **NOS OFFRES**



# NOS EXPERTISES À VOTRE SERVICE



## POURQUOI IFPEN ?

-

### Un institut public de recherche de référence

Ce que nous nous apportons :

- **Notre savoir-faire en R&D industrielle**
- **Nos expertises transverses** : propriété intellectuelle, juridique, business development
- **Notre réseau** : filiales, partenaires industriels, laboratoires, investisseurs

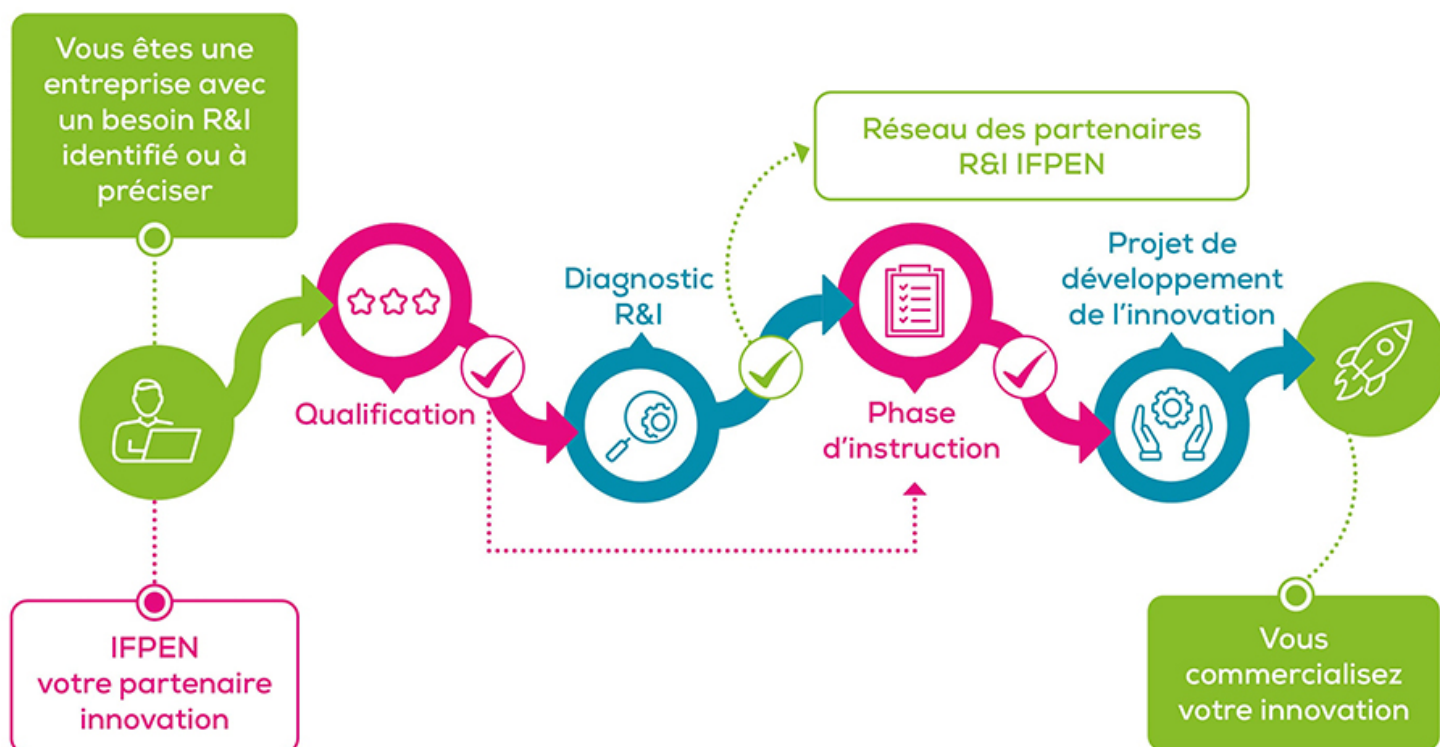
En quelques chiffres

40 laboratoires, 50 métiers, 1550 collaborateurs mobilisables  
130 dépôts de brevets par an  
Un groupe industriel de 12 entreprises

## Notre accompagnement



« Nous accompagnons les porteurs de projets innovants à chaque étape de leur développement technologique. Notre offre est complète, structurée, modulable et toujours orientée vers les résultats pour soutenir et accélérer l'innovation. »  
— Bertrand Lecointe, Responsable du programme Open Innovation



## SUCCESS STORY : FUNCELL

## De l'idée au pilote industriel

La start-up iséroise FUNCELL a développé BioWet™, un additif biosourcé pour l'industrie papetière. En 2021, [elle rejoint le programme Boost & Link d'IFPEN](#).

### Résultats :

- Diagnostic et optimisation du procédé
- Mise au point d'une séparation par électrodialyse
- Dépôt d'un brevet
- Construction d'un pilote industriel
- Remboursement des travaux et acquisition du brevet par FUNCELL
- Parmi les 3 lauréats de la 17e édition du Prix Pierre Potier en 2024

## Prêts à passer à l'action ?

Parlons de votre projet : [contactez notre équipe innovation](#)

---

## CONTACT



### Équipe Open Innovation

[open.innovation@ifpen.fr](mailto:open.innovation@ifpen.fr)



Bertrand LECOINTE  
Responsable Open Innovation



Léna BRUNET-ERRARD  
Chargée d'Open Innovation auprès des PME & Start-Up  
Thématique : Ingénierie de l'environnement  
Région : Ile-de-France



Bruno FLACONNECHE  
Chargé d'Open Innovation auprès des PME & Start-Up  
Thématique : Nouvelles énergies (géothermie, éolien, etc.)  
Régions : Bretagne, Pays de la Loire, Centre-Val de Loire, Nouvelle-Aquitaine



Philippe MAUREL  
Chargé d'Open Innovation auprès des PME & Start-Up  
Thématique : Procédés / Scale up / Chimie / Biotechnologies  
Région : Auvergne Rhône-Alpes



Georgia PLOUCHART  
Chargée d'Open Innovation auprès des PME & Start-Up  
Thématique : Numérique  
Régions : PACA et Occitanie



Innovation et industrie



Actualités

avril 2023

## Diagnostic autonome des réseaux d'eau potable, IFPEN accompagne la start-up Save Innovations

Communiqués de presse



Innovation et industrie



Événements

09 mars 2023

## Replay du webinaire Open Innovation @IFPEN : booster le développement de sociétés innovantes



IFPEN



Actualités

décembre 2022

## Dépollution des eaux de cales de navires : IFPEN accompagne YLEC Consultants

Communiqués de presse

Climat, environnement et économie circulaire

Accélérez votre innovation avec IFP Energies nouvelles

Lien vers la page web :